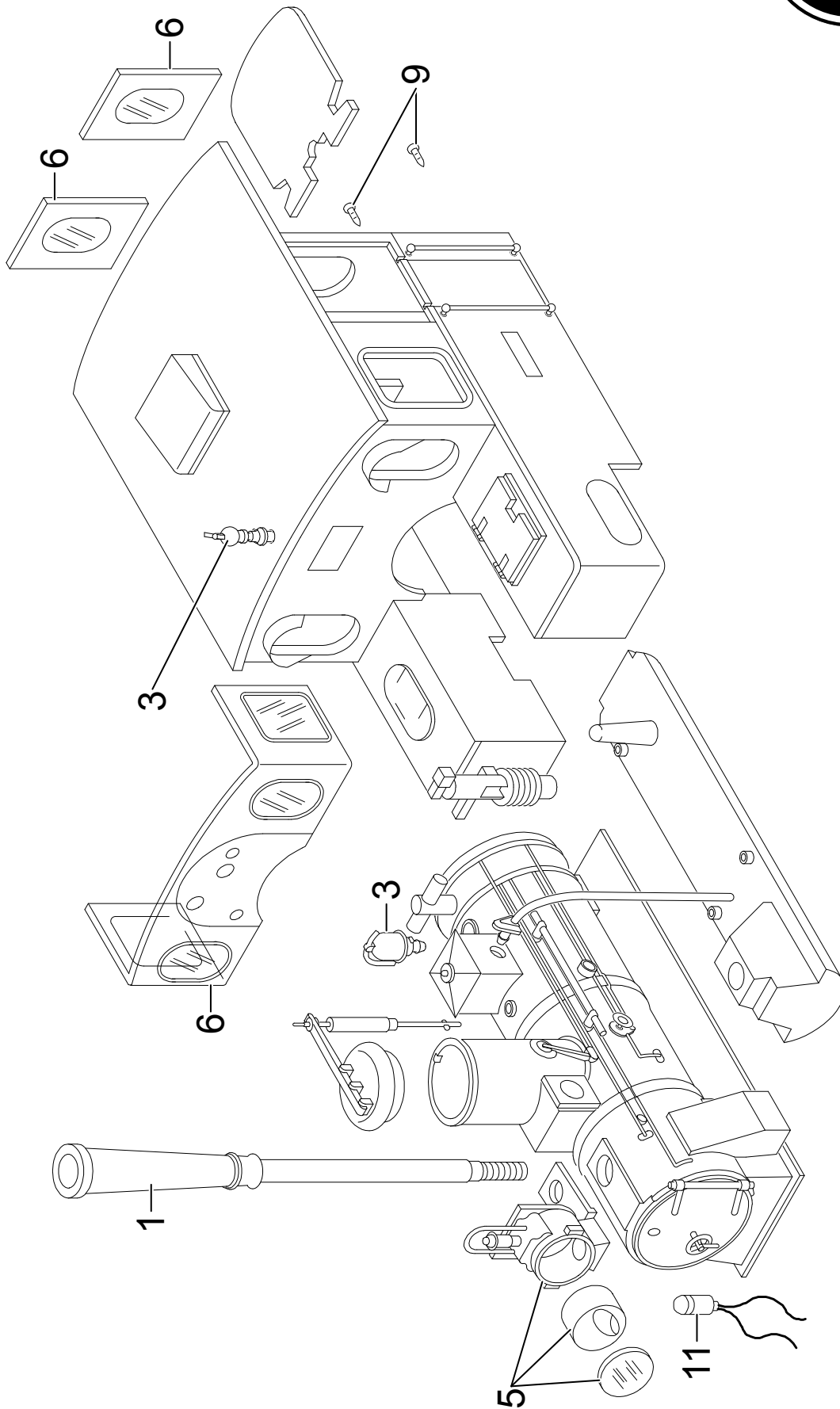
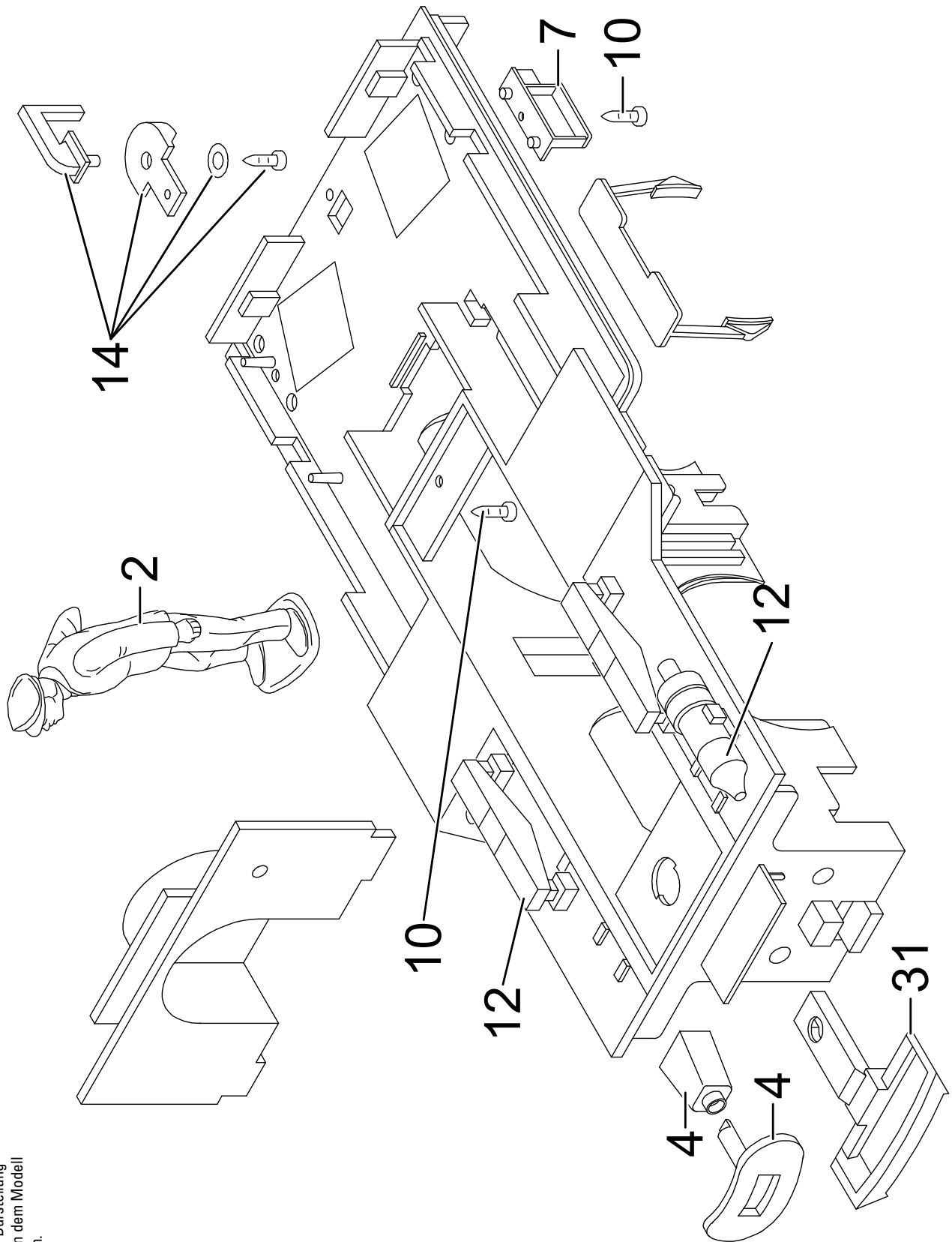


Einzelteile der Lokomotive 22150



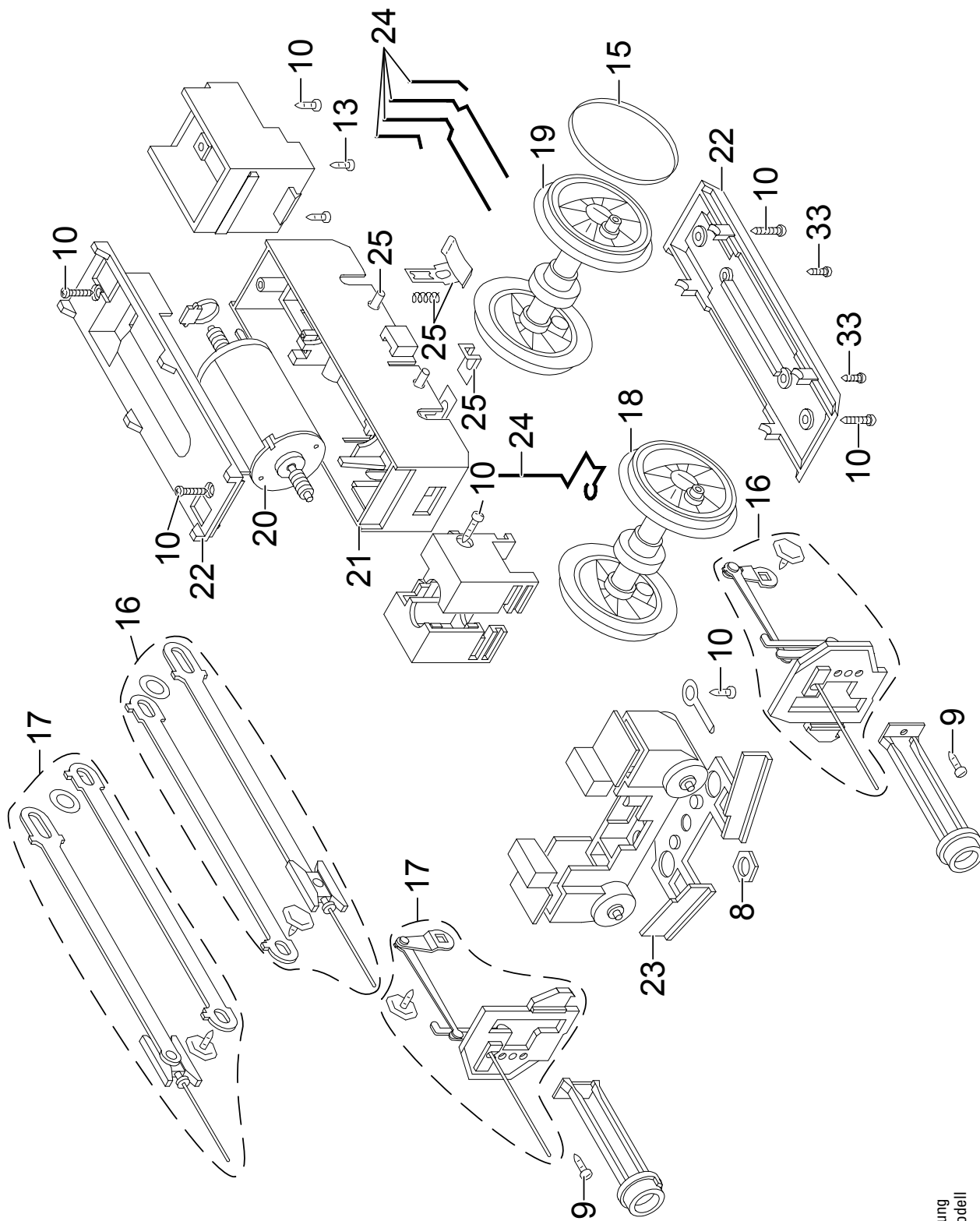
Details der Darstellung
können von dem Modell
abweichen.

Einzelteile der Lokomotive 22150



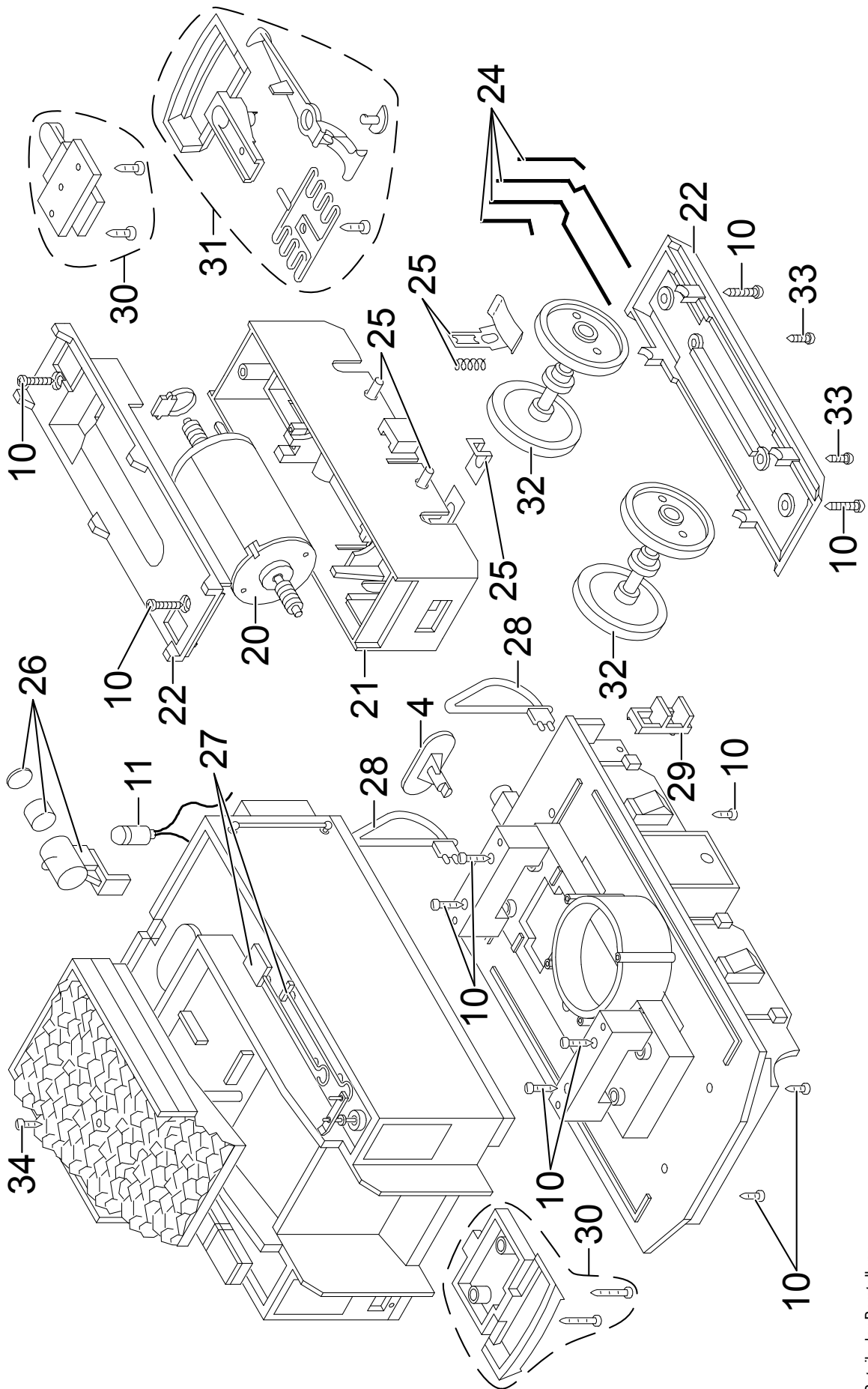
Details der Darstellung
können von dem Modell
abweichen.

Einzelteile der Lokomotive 22150



Details der Darstellung können von dem Modell abweichen.

Einzelteile der Lokomotive 22150



Details der Darstellung
können von dem Modell
abweichen.

Einzelteile der Lokomotive 22150

Lfd. Nr.	Benennung	Bestell-Nr.
1	Schornstein	—
2	Lokführer	E132 022
3	Glocke, Pfeife	E248 865
4	Puffer	E248 866
5	Laterne	E182 307
6	Fenster	E237 998
7	Tritte	E248 867
8	Mutter	E143 921
9	Schraube	E124 014
10	Schraube	E124 197
11	Beleuchtung	E142 564
12	Blattfedern, Generator	E248 868
13	Schraube	E124 205
14	Kupplungshaken m. Träger	E133 135
15	Haftreifen	E126 174
16	Gestänge links	E238 003
17	Gestänge rechts	E238 004
18	Radsatz	E180 886
19	Radsatz	E180 887
20	Motor	E126 050
21	Getriebemittelteil	E126 006
22	Getriebe-Deckel, Boden	E185 962
23	Schienenräumer, vorne	E144 055
24	Winkelblech u. Drähte	E190 796
25	Schleifschuhe u. Kohle	E177 545
26	Laterne für Tender	E244 014
27	Schaufel, Haken, Kurbel, Griffstange	E244 015
28	Druckluftschlauch	E133 114
29	Tritte für Tender	E133 113
30	Kupplungshaken vo., hi.	E185 961
31	Kupplung	E171 327
32	Radsatz für Tender	E126 580

Hinweis: Einige Teile werden nur ohne oder mit anderer Farbgebung angeboten.

Teile, die hier nicht aufgeführt sind, können nur im Rahmen einer Reparatur im Märklin-Reparatur-Service repariert werden.