

# MODELBOUW BOERMAN

Ihre Züge nach Wunsch!

## Rollbockgrube



Art. Nr. 0005-0001

CE

# MODELBOUW BOERMAN

Ihre Züge nach Wunsch!

## Das Vorbild

Am Ende des 19. Jahrhunderts wurden viele Eisenbahnen gebaut. Dort, wo die Normalspur nicht gebaut werden konnte, verlegte man oft eine schmalspurige Eisenbahn. Um Güter zu einem Kunden zu bringen, mussten diese oft von Normalspur auf Schmalspur und zurück umgeladen werden. Um dieses aufwendige Umladen zu reduzieren, wurden normalspurige Waggons oft auf sogenannte Rollböcke gesetzt. Das Aufbocken passierte auf einer Rollbockgrube. Auf so einer Grube wurden Rollböcke unter die Normalspurachsen montiert. Einmal fest, fuhr man die Waggons aus der Grube und dann zum Kunden weiter.

Solche Rollbockgruben fand man sehr häufig. So auch im Harz, bei der Nordhausen Wernigeroder Eisenbahn (NWE). Da die Eisenbahn durch das Harzgebirge führte, wurde die Eisenbahnstrecke als Schmalspurbahn verlegt. Die NWE baute zwei Rollbockgruben. Eine in Wernigerode und eine in Nordhausen. Die Schmalspurbahnen im Harz sind mittlerweile privatisiert als Harzer Schmalspurbahnen (HSB). Die Rollbockgrube in Wernigerode wurde 2004 abgerissen. Die Rollbockgrube aus 1897 in Nordhausen existiert noch, wird aber nicht mehr benutzt. 1998 nahm die HSB eine neue Rollbockgrube in Nordhausen in Betrieb. Diese Grube ist immer noch betriebsfähig.

*Bild 1: Rollbockgrube der HSB in Nordhausen*



## Das Modell

Mit dieser Rollbockgrube können Sie das Auf- und Abbocken normalspuriger Güterwagen voll automatisch im Modell erleben. Die Rollbockgrube ist 60 cm lang. Das Gleisprofil und die Gleishöhe (an die Schmalspurseite) sind gleich wie die von z.B. Train Line 45 und LGB®. Die Rollbockgrube kann dadurch ohne weitere Anpassungen verlegt werden. In die Grube passen bis zu vier Rollböcke (wie z.B. Art.Nr. 0005-0101). Die Rollbockgrube ist komplett ausgestattet, um das Auf- und Abbocken der Normalspurwagen (wie z.B. Art.Nr. 0006-0001) automatisch ablaufen zu lassen. Die Rollbockgrube ist verlängerbar um jeweils 30 cm mit Art.Nr. 0005-0002.

### Lieferumfang:

1x Rollbockgrube

3x Schraub-Schienenverbinder

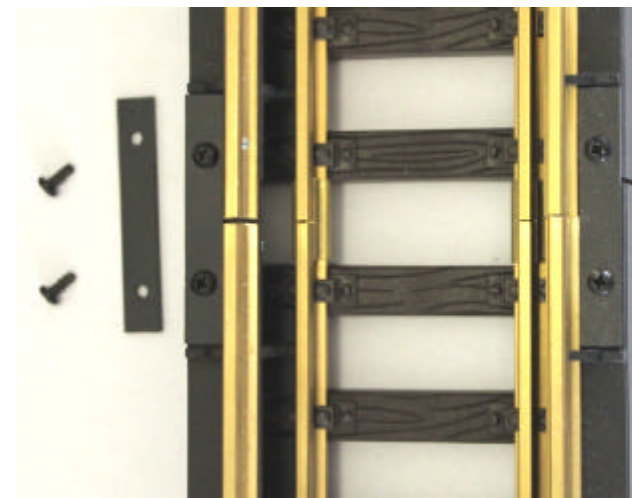
1x Diese Beschreibung

# MODELBOUW BOERMAN

Ihre Züge nach Wunsch!

## Einbau Rollbockgrube

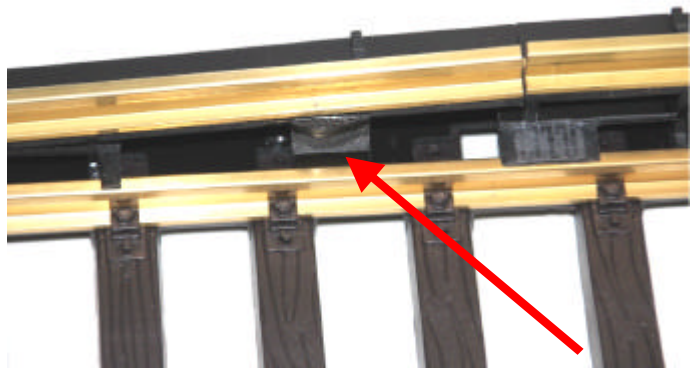
- Bauen Sie die Rollbockgrube auf eine flache Ebene auf (Die Rollbockgrube darf nicht in einer Neigung liegen).
- Falls Sie anbinden an LGB® Schienen, empfehlen wir die Schienenlasche der LGB® Schienen zu ersetzen durch eine (mitgelieferte) Schraub-Schienenverbinder.
- Anbindung an das 64mm Gleis erfolgt ebenfalls mittels der mitgelieferten Schraub-Schienenverbinder.
- Erweiterungsstücke (Art. Nr. 0005-0002) sind anzustecken und mittels den Kunststoffverbindungsstücke zu verschrauben (Bild 2). Die Verbindungsstücke liegen dem Erweiterungsteil bei.



*Bild 2: Anbindung eines Erweiterungsteils (Art. Nr. 0005-0002)*

## Vorbereitung auf den Rollbockbetrieb

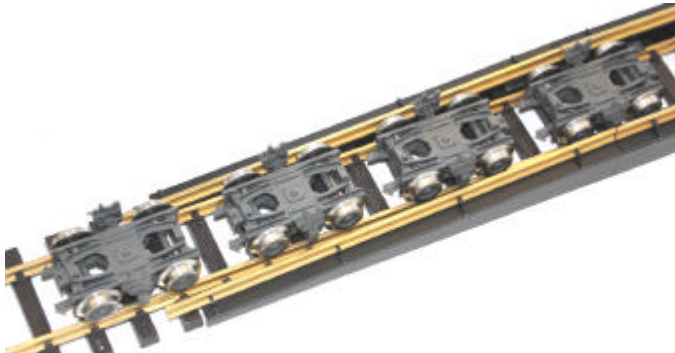
- Es ist empfehlenswert, die zwei Entkupplernokken von ein wenig Fett zu versehen (Bild 3)
- Stellen Sie die Rollböcke auf, wie in Bild 4 gezeigt, erst alle a typen, dann alle b typen (siehe Aufkleber unter Rollbock).
- Kontrollieren Sie VOR JEDER Aufbockvorgang ob die Rollböcke in die richtige Position stehen (Bild 5).



*Bild 3: Entkupplernok*

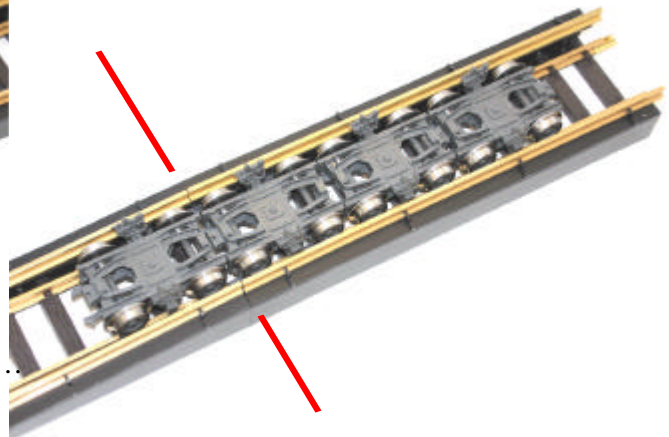
# MODELBOUW BOERMAN

Ihre Züge nach Wunsch!



..... 0005-0201a, 0005-0201a, 005-0201b, 0005-0201b ...  
a oder b; siehe Aufkleber unter auf der Rollbock

*Bild 4: Reihenfolge Rollböcke; Achten Sie auf die Kuppelhaken und Kuppeltrichter*



*Bild 5: Der Rote strich ist die Mitte des Grubes  
Da grenzt auch die erste Rollbock.*

## Rollbockbetrieb

- Sobald alle Vorbereitungen vorgenommen sind, können Sie von der Regelspurige Seite aus, Waggon über die Rollbockgrube schieben. Das Aufbocken passiert automatisch.
- Beobachten Sie den Vorgang sorgfältig.
- Abbocken passiert genau so leicht. Achten Sie drauf dass die Rollböcke zwischendurch nicht über einen Gleisdreieck / Kehrschleifen fahren dürfen, da die Rollböcke dann Falsch um stehen.

## WICHTIGE SICHERHEITSHINWEISE:

- Kein Spielzeug
- Dieses Modell ist nicht für Kinder unter 14 Jahren geeignet
- Dieses Modell besitzt scharfe Kanten und kleine Einzelteile
- Die durch den Fahrbetrieb möglichen Abreibungen an den mechanischen Teilen können Verunreinigungen auf dem Untergrund hinterlassen. Bei Schäden übernimmt die Firma Modelbouw Boerman keinerlei Haftung.

Als Service halten wir für Sie die Ersatzteile für unsere Modelle vor. Sollte tatsächlich ein Bauteil im Betrieb einen Defekt erleiden, so können Sie dies gerne bei uns nachbestellen.

Wir wünschen Ihnen nun viel Freude mit den Rollbockbetrieb!

Made in Holland  
MODELBOUW BOERMAN  
Van Eesterenveld 24  
2992 HD Barendrecht  
Niederlande

Tel: +31 (0)6 1489 4742  
[www.modelbouwboerman.nl](http://www.modelbouwboerman.nl)  
[info@modelbouwboerman.nl](mailto:info@modelbouwboerman.nl)