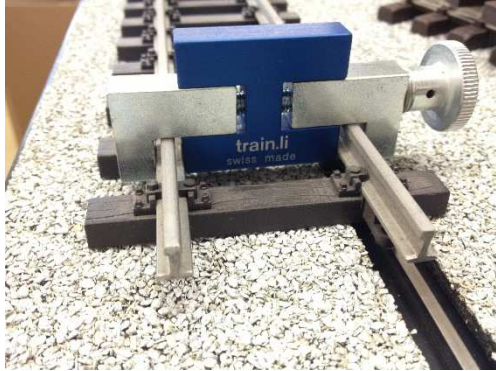


Flexgleis-Klemmvorrichtung für Code 250/205 Art.-Nr. 15.080



Dieses Produkt wird als Hilfsmittel beim Biegen von Flexgleisen verwendet.

Funktionsweise:

Die Vorrichtung an einem Ende des Flexgleises von oben oder von unten zwischen den Geleiseprofilen festklemmen. Das Flexgleise kann nun beliebig mit dem Biegeschlitten oder von Hand gebogen werden.

Mit diesem Vorgehen muss nur noch ein überstehendes Geleiseprofil nach dem Biegen auf die Länge angepasst werden.

Dieses Produkt ist witterungsbeständig und somit problemlos im Aussenbetrieb einsetzbar. Das Produkt ist auf handelsüblichen Gleisen Code 250/205 montierbar.

Mit www.train.li sind Sie
immer auf der richtigen Spur

trainli Flück Stephan
Spycherweg 20
4852 CH-Rothrist
Tel. +41 (0)79 639 64 94
E-Mail: info@train.li

trainli®