



Editorial

Liebe Gartenbahnfreunde, heute möchten wir Sie einmal mehr über aktuelle Produkte aus unserem Hause informieren. Weitere unserer angekündigten Neuheiten haben mittlerweile den Weg zum Fachhandel gefunden. Ebenso haben wir eine Hardware-Änderung für unseren Klassiker, die Digitalzentrale DiMAX 1210Z vorgenommen. Passend zur beginnenden Umbau-Saison haben wir natürlich auch wieder einen Lokumbau in Petto. Lesen Sie in dieser Ausgabe, wie eine C'C Mallet aus dem Hause LGB digitalisiert werden kann. Wir wünschen viel Spass!

LGB Wagenschnittstelle für eMOTION 8FL

2006 legte LGB mit dem RhB Gourmino den Grundstein für eine neue Wagenelektronik mit integrierter Decoderschnittstelle. Neben dem Gourmino wurden auch die RhB Stahlwagen ab der ersten Produktionsserie mit dieser Wagenschnittstelle ausgerüstet. Kürzlich kamen nun auch die RhB-Salonwagen aus diesjähriger Produktion mit Schnittstelle hinzu. Bisher wurden folgende Modelle mit dieser Schnittstelle ausgerüstet: 30520, 30523, 31520, 31521, 31523, 32520 und 36659. In der kommenden Newsletter-Ausgabe lesen Sie, wie ein eMOTION 8FL im RhB-Salonwagen verbaut wird und welche zusätzlichen Lichteffekte realisiert werden können.

Inhaltsverzeichnis

| | |
|--|---|
| <i>Editorial</i> | 1 |
| <i>LGB Wagenschnittstelle für eMOTION 8FL</i> | 1 |
| <i>Jetzt im Fachhandel</i> | 1 |
| <i>8136501 DiMAX 1200Z Digitalzentrale (neue Endstufe)</i> | 1 |
| <i>8420202 Gleismagnet</i> | 1 |
| <i>8133101 DiMAX Funkempfänger II mit analoger Schnittstelle</i> | 1 |
| <i>Umbau C'C Mallet von LGB</i> | 2 |
| <i>Soundprojekte BR 64 und RhB ALLEGRA</i> | 2 |

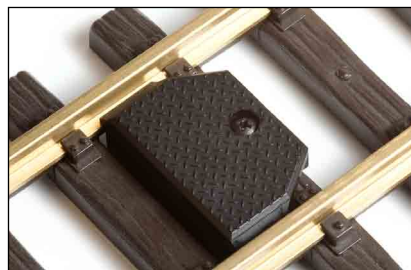
Jetzt im Fachhandel



8136501 DiMAX 1200Z Digitalzentrale (neue Endstufe)

Seit kurzer Zeit ist die neuen Serie der DiMAX 1210Z Digitalzentrale in der Auslieferung. Bei dieser Neuauflage wurde die Endstufe grundlegend überarbeitet. In der neuen Ausführung ist die Zentrale bestens für den Betrieb mit aktuellen Schaltnetzteilen gerüstet. Mit einer neuen, intelligenten Endstufe und dadurch mit einer nochmals gesteigerter Energieeffizienz erreicht die Zentrale hervorragende Leistungswerte mit minimalen Leistungsverlusten, auch unter voller Last. Das garantiert noch stabileren Betrieb, auch unter Volllast und höheren Umgebungstemperaturen. Die Zentrale ist unter der bereits bekannten Artikelnummer 8136501 erhältlich.

8420202 Gleismagnet



Neu im Zubehörsortiment ist ein universell einsetzbarer Gleismagnet. Er wird ganz einfach mit der beiliegenden Befestigungsschraube an der gewünschten Stelle im Schwellenbett befestigt. Dank der Verschraubung ist der Gleismagnet für diverse Spur G Gleissysteme geeignet und stellt gleichzeitig sicher, dass der Magnet nicht aus dem Gleis herauspringt. Das Gehäuse richtet



8133101 DiMAX Funkempfänger II mit analoger Schnittstelle

In diesen Tagen beginnt die Auslieferung des überarbeiteten DiMAX-Funkempfängers II EU/US. In dieser neuen Auflage wurde nun auch eine Analogbuchse integriert, die es ermöglicht, den Baustein auch an bestimmten Analogfahrreglern zu betreiben. Nach Anschluss des DiMAX Funkempfängers II an den Fahrregler LGB 51070 oder PIKO 35002 kann die entsprechende Analoglokomotive nun komfortabel via Funk über den DiMAX Navigator gesteuert werden. Besonders interessant dürfte hierbei die Fahrregler und kabelunabhängige Steuerung sein. Der Anschluss an eine Digitalzentrale (DiMAX, LGB-MZS III oder PIKO) ist selbstverständlich weiterhin möglich!



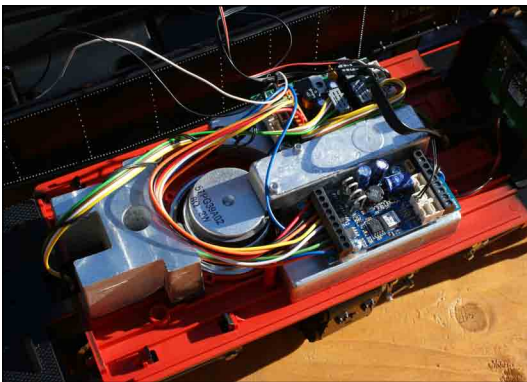
sich im Gleis selbständig waagrecht aus. Die im Decoder oder Soundmodul zugeordneten Sounds werden nun an der entsprechenden Stelle (immer in Fahrtrichtung rechts) automatisch ausgelöst. Der neue Massoth-Gleismagnet ist als Doppelpack unter Art.-Nr. 8420202 in Kürze zum Einführungspreis von 9,95 Euro (nur bis 31.12.2013) im Sortiment verfügbar.



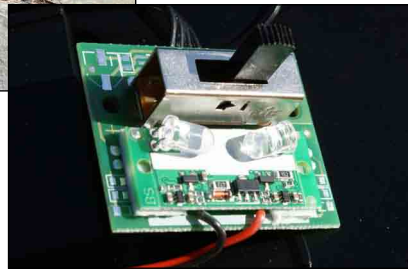
Umbau C'C Mallet von LGB



Kürzlich wurde eine Neuauflage der beliebten C'C Mallet aus dem LGB-Programm aufgelegt. Das Modell verfügt am Werk über eine DCC-Schnittstelle, sodass eine einfache Digitalisierung möglich ist. Der Umbauvorschlag bezieht sich auf das neue LGB-Modell 26850, kann aber auch mit kleinen weiteren Anpassungen für ältere Malletvarianten als Vorlage dienen. Neben einem eMOTION XLS Sounddecoder wurde das Modell zusätzlich noch mit einem Kesselfeuermodul ausgerüstet. Im ersten Schritt müssen insgesamt sechs Schrauben gelöst werden, die das Lokgehäuse halten. Jeweils zwei Schrauben befinden sich rechts und links der Triebwerke, zwei weitere Schrauben sind unter dem Tender zu finden. Nachdem das Lokgehäuse demontiert wurde, kommt die DCC-Schnittstellenplatine zum Vorschein. Das DCC-Schnittstellenkabel wird gemäß Bedienungsanleitung an den eMOTION XLS Sounddecoder angeschlossen.



Im Anschluss wird der Blindstecker von der Schnittstelle gezogen, das 10-polige Kabel wird aufgesteckt und der XLS wird wie auf dem Bild zu sehen befestigt. Auch der Lautsprecher wird an dem dafür vorgesehenen Platz montiert.



Da das Modell für Kesselfeuer vorbereitet ist, dies jedoch nicht eingebaut wurde, kann die Lok einfach mit einem eMOTION Kesselfeuermodul nachgerüstet werden. Die Betriebsartenschalterplatine wird aus dem Stehkessel demontiert sodass das Kesselfeuermodul mit doppelseitigem Klebeband an der dafür vorgesehenen Stelle auf die Basisplatine geklebt werden kann. Der Anschluss erfolgt direkt an den eMOTION XLS an +22V und einen A-Ausgang, in unserem Beispiel A3. Nach einer ersten Funktionsprüfung kann die Dampflokomotive nun in umgekehrter Reihenfolge wieder montiert werden. Wir empfehlen, dass Kesselflackern parallel mit dem Sound „Kohleschauflern“ zu schalten. Die entsprechenden CV's entnehmen Sie der Anleitung!

Für diesen Umbau benötigte Produkte:
 8210085 eMOTION XLS C'C Mallet
 8242060 eMOTION Kesselfeuermodul (optional)



Soundprojekte BR 64 und RhB ALLEGRA

Für die zwei neuen Triebfahrzeuge BR 64 von PIKO und RhB ALLEGRA von LGB sind ab sofort auch die entsprechenden Soundprojekte erhältlich. Von beiden Fahrzeugen wurden in diesem Jahr entsprechende Geräuschaufnahmen des Vorbilds gemacht.

Die neuen eMOTION XLS Sounddecoder sind mit Auslieferung unter den folgenden Artikelnummern erhältlich:

8210530 eMOTION XLS BR 64
 8230022 eMOTION XLS RhB ALLEGRA

HERAUSGEBER

Massoth Elektronik GmbH
 Frankensteiner Str. 28
 D-64342 Seeheim
 Telefon +49 (0)6151-35077-0
 Telefax +49 (0)6151-35077-44
 eMail: info@massoth.de

Dieser Newsletter, insbesondere Beiträge, Bilder und Zeichnungen sind urheberrechtlich geschützt. Übersetzung, Nachdruck und Verfielfältigung ist ausschließlich nur für private Zwecke gestattet. Wir weisen darauf hin, dass trotz aller Sorgfalt Fehler nicht auszuschließen sind. Die Angaben im Newsletter erfolgen daher ohne Gewähr. Irrtümer und Änderungen vorbehalten. Abgedruckte Kundenbeiträge entsprechen eventuell nicht der Meinung der Fa. Massoth. Massoth behält sich das Recht vor, abgedruckte Artikel zu kürzen und zu ändern.